

# Vertigo 5054



170 mm x 20 mm

Fiche technique

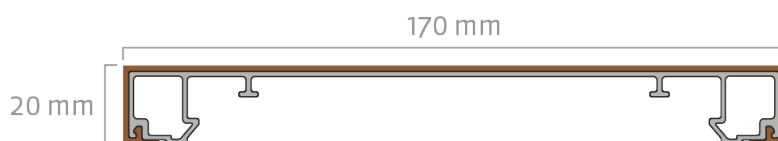


# Vertigo 5054

WHS : Profilé en bois hybride

**Geolam**

Architectural Eco-Technology



Tolérances : + / - 2.0 mm.

La peau extérieure étant poncée, les épaisseurs annoncées sont des valeurs moyennes (y compris pour le plan fourni page suivante).

## Normes de réaction au feu :

### Sur demande :

NFP 92 -507 : M1 ou M2

Euroclasse NF EN 135011 : B, s2-d0

ASTM E-84 classe A

**Finition de la couche visible :** Poncée. Autres textures disponibles sur demande. Le type de ponçage ou la teinte peuvent légèrement varier d'un lot à l'autre.

**Fixation et pose des profilés :** Identique à un barreau d'aluminium. Voir guide de mise en œuvre sur [www.geolam.com](http://www.geolam.com)

**Longueur des profilés :** 3 m | 9 ft 10 in

**Sur commande :** entre 2.15 m et 6.0 m | 7 ft et 19 ft 8 in.

Consultez notre site [www.geolam.com](http://www.geolam.com).

Les informations techniques sont susceptibles d'être modifiées sans avertissement.

**Poids :** 1.40 kg/m

**Moment quadratique Ix (cm<sup>4</sup>) :** 1.5

**Moment quadratique Iy (cm<sup>4</sup>) :** 144.68

**Module d'inertie Z+x (cm<sup>3</sup>) :** 2.86

**Module d'inertie Z-x (cm<sup>3</sup>) :** 1.13

**Module d'inertie Z+y (cm<sup>3</sup>) :** 17.33

**Module d'inertie Z-y (cm<sup>3</sup>) :** 17.33

**Matériau du noyau :** A6063S-T5 Serie 6000

**Coefficient d'expansion thermique (20-100°C) :**  
23.4 µm/m/°C

**Module d'élasticité :** 68.9 GPa

**Résistance à la traction maximale :** 186 Mpa

## Empreinte carbone :

**WPC :** 1.54 kg CO<sub>2</sub>/Kg

**Profile :** 9.005 kg CO<sub>2</sub>/Kg



Teck



Limba



Palissandre



Wenge



Bilinga



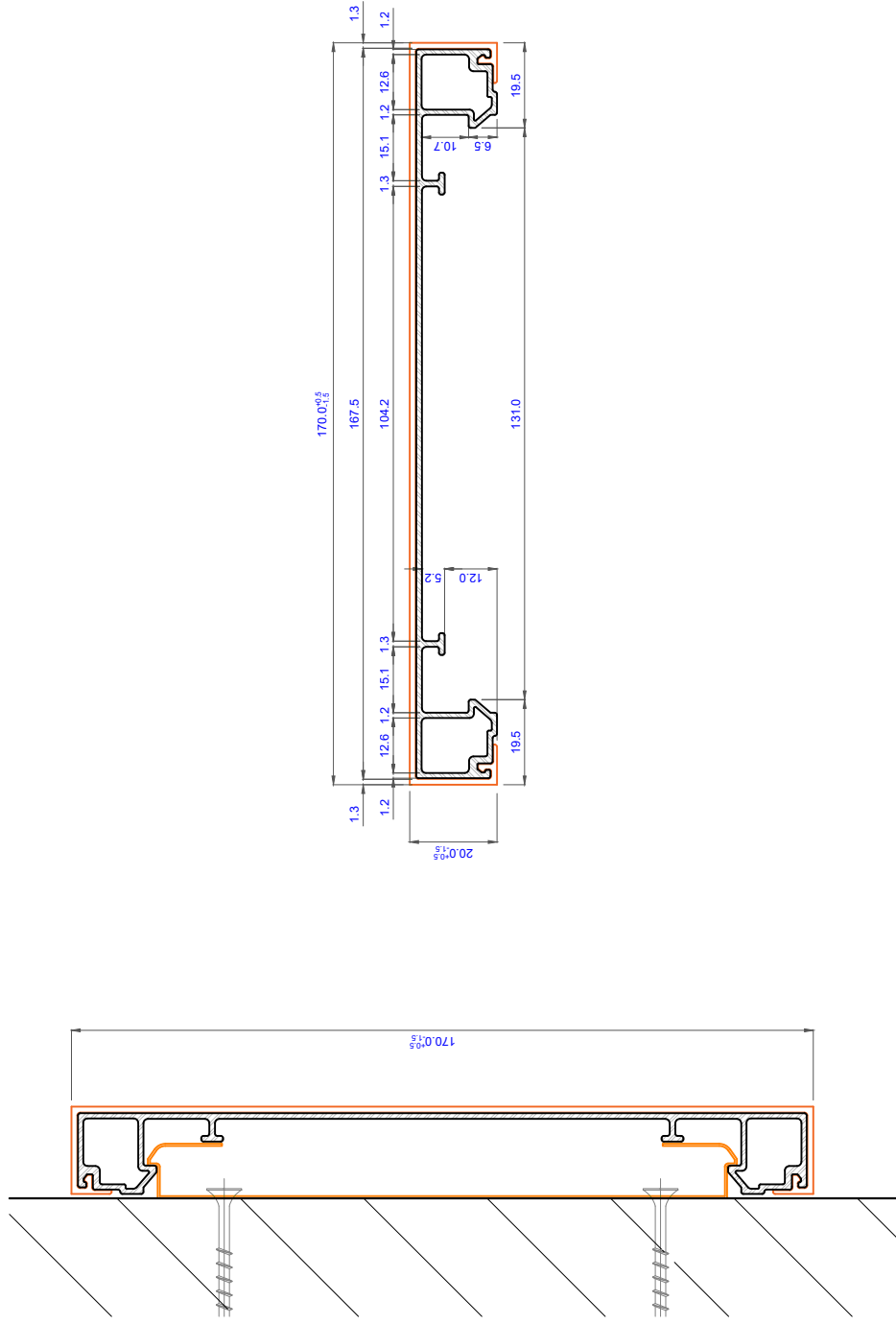
Carbon




Ivoire



Teinte sur commande



| Spécifications techniques, cotes en mm   |        | Bois hybride WHS |                                                                                                                                        | Type 1.0 |
|------------------------------------------|--------|------------------|----------------------------------------------------------------------------------------------------------------------------------------|----------|
| Poids (kg/ml)                            | 1.4    | 2.86             | Vertigo 5054                                                                                                                           |          |
| Moment quadratique Ix (cm <sup>4</sup> ) | 1.50   | 1.13             |                                                                                                                                        |          |
| Moment quadratique Iy (cm <sup>4</sup> ) | 144.68 | 17.33            |                                                                                                                                        |          |
|                                          |        |                  |  <a href="http://www.geolam.com">www.geolam.com</a> |          |